

Strenglöggn á Stöðvarfirði, Fjarðabyggð - breyting

Úttektarskýrsla minjavarðar

Þuríður Elísa Harðardóttir
2024



Minjastofnun
Íslands

The Cultural
Heritage Agency
of Iceland



Höfundur
Þuríður Elísa Harðardóttir

Ljósmyndir
Þuríður Elísa Harðardóttir

Ljósmynd á forsíðu
Horft til austurs yfir svæðið.

© 2024
Minjastofnun Íslands

Öll réttindi áskilin

Minjastofnun Ísland
Suðurgata 39
101 Reykjavík
Iceland
(354) 570 13 00

postur@minjastofnun.is
www.minjastofnun.is

Efnisyfirlit

1.	Aðdragandi vettvangsferðar.....	4
2.	Fyrri rannsóknir	4
3.	Staðhættir	4
4.	Rannsókn – aðferð	4
5.	Fornleifaskrá	5
6.	Niðurstöður	6
7.	Heimildaskrá	7

Grunnupplýsingar

Verkefnanúmer Minjastofnunar Íslands:
3185

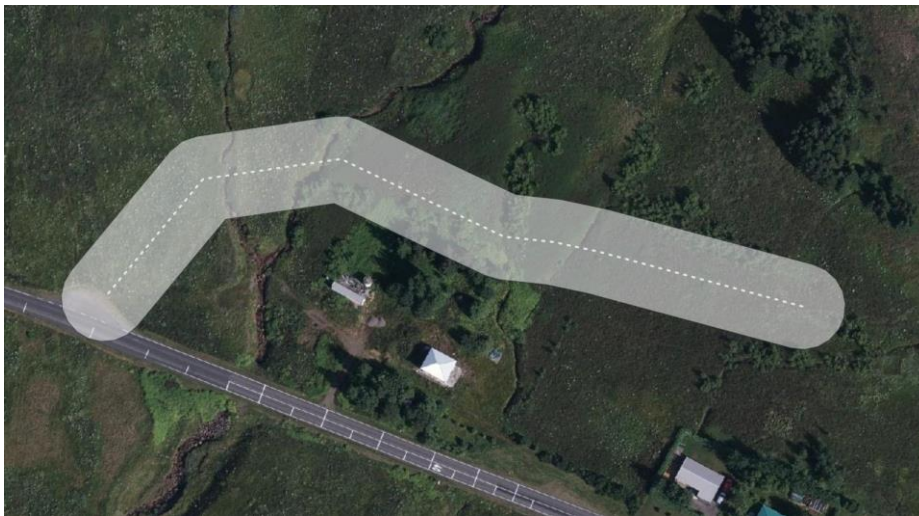
Tilgangur úttektar:
Breyting á lagnaframkvæmd

Staðsetning:
Í landi Kirkjubólssels, Stöðvarfirði

Dagsetning vettvangsferðar:
September og Nóvember 2023

1. Aðdragandi vettvangsferðar

Gera þurfti breytingu á fyrirhugaðri strenglög RARIK við Kirkjubólssel á Stöðvarfirði. Upphaflega var ráðgert að leggja strenginn samhliða götunni í gegnum Stöðvarfjörð fyrir neðan Fjarðarbraut 1 (Kirkjubólssel). Breytingin snýr að því að í stað þess að leggja strenginn samhliða götunni er hann færður ofan við Fjarðarbraut 1 (Kirkjubólssel). Þar með er ný strenglög komin út fyrir skráningarsvæði fornleifa sem gerð var vegna upphaflega verkefnisins (sjá Guðný Zoëga, 2023).



Mynd 1 – Úttektarsvæðið hér afmarkað með hvítu fláka. Brotalínan stendur fyrir strenglögnum.

2. Fyrri rannsóknir

Árið 2023 vann Guðný Zoëga fornleifaskráningu vegna fyrirhugaðra lagnaframkvæmda. Ekki hafa aðrar skráningar né rannsóknir á fornleifum verið gerðar á svæðinu.

3. Staðhættir

Breytingartillagan liggur ofan við Fjarðarbraut 1 (Kirkjubólssel). Svæðið er að hluta til gömul tún en einnig mun strengurinn fara yfir gamla lækjarfarvegi og skurði. Svæðið er mjög vel gróið. Kirkjubólssel var hjáleiga frá Kirkjubóli en er í dag hluti af þéttbýlinu Stöðvarfirði.

4. Rannsókn – aðferð

Skoðaðar voru fyrirbyggjandi heimildir, svo sem örnefnaskrá, túnakort, eldri loftmyndir, fyrirbyggjandi skráning auk þess sem svæðið var skoðað á vettvangi.

5. Fornleifaskrá

Fjórar fornleifar fundust við úttekt svæðisins.

- 3185-1 Gata, leið.** Greina má gamla leið á köflum sunnan við Kirkjubólssel og yfir Sellækinn. Um er að ræða gömlu götuna á svæðinu en hún lá áður á milli bæjarins og skrudgardarins. Gatan er merkt inn á túnakort Kirkjubólssels frá 1920 en aðeins þá bæjarmegin við Sellækinn. Á gömlum loftmyndum má sjá að hún hefur líklegast náð enn lengra vestur. Ummerki um götuna sjást á nokkrum stöðum en annarsstaðar er hún horfin í gróður. Þar sem strenglögna RARIK endar er í dag malarplan og sjást engin ummerki um götuna þar. Strenglögna er áformuð vestan við gömlu götuna en þær mætast í útskoti við þjóðveginn.



Mynd 2 – Gatan sést hér á loftmynd.

- 3185-2 Heimild, óþekkt.** Á túnakorti Kirkjubólssels má sjá að vestast hefur verið garður. Ekki sjást ummerki um garðinn en á svæðinu er í dag þjóðvegurinn og útskort við veginn. Strenglögna RARIK liggur austan við þar sem garðurinn hefur verið. Ekki sjást skýr ummerki um garðinn og líklegast hefur núverandi þjóðvegur og útskort verið lagt yfir hann.



Mynd 3 – Garðurinn sést hér á túnakorti frá 1920.

- 3185-3 Niðurgröftur, skurður.** Á túnakorti Kirkjubólssels frá 1920 má sjá skurð sem liggur frá læk ofan við bæjarstæðið og liggur til norðurs. Svæðið er vel gróið. Strenglögna RARIK mun koma til með að þvera skurðinn á einum stað.



Mynd 4 – Skurðurinn á vettvangi en hér sést líka hversu mikill gróður er á svæðinu.

- 3185-4** **Niðurgröftur, skurður.** Á túnakorti Kirkjubólssels frá 1920 má sjá skurð austan við bæjarstæðið. Skurðurinn sést ekki vel á vettvangi vegna breytingar á landslaginu en á loftmynd frá 1958 hefur svæðið verið orðið að túni. Strenglagn RARIK mun koma til með að þvera skurðinn á einum stað.



Mynd 5 – Skurðurinn með loftmynd undir.

6. Niðurstöður

Kirkjubólssel er hjáleiga frá Kirkjubóli og er býlisins getið í manntali 1703. Upphaflega er talið að bærinn hafi staðið ofar í landinu. Strengurinn mun liggja samhliða skurði og fara þaðan til vesturs yfir svæði sem kallast Fjósatunga og þaðan yfir Sellæk. Strengurinn mun því liggja ofarlegar í gamla heimatúni Kirkjubólssels. Mikill gróður var á svæðinu í þau skipti sem minjavörður skoðaði svæðið sem gerði vettvangsúttekt svæðisins erfiða.

Fjórar fornleifar eru þekktar í nágrenni strenglagnarinnar. Gata 3185-2, garður (3185-3), skurður (3185-4) og skurður (3185-5). Af þeim er strengurinn fyrirhugaður þvert yfir báða skurðina og teljast þeir því í stórhættu.



Mynd 6 – Mynd af úttektarsvæðinu með skráðum minjum. Verkefni 3020 stendur fyrir eldra skráningarverkefni strenglagnarinnar sem var unnin árið 2023.



Mynd 7 - Túnakort Kirkjubólssels frá 1920 lagt ofan á loftmynd. Strenglöggnin sést með ljósri brotalinu.

7. Heimildaskrá

Ármann Halldórsson (ritstjóri). (1975). *Sveitar og jarðir í Múlaþing* (3. bindi). Reykjavík: Búnaðarsamband Austurlands.

Guðný Zoëga. (2023). *Fornleifaskráning vegna lagningar rafstrengs á Stöðvarfirði* (skýrsla nr. 2023/7).

Landmælingar Íslands. *Loftmyndasafn*.

<https://www.lmi.is/is/vefsjar/korta-og-loftmyndasofn/loftmyndasafn>

Minjavefsjá Minjastofnunar Íslands.

<http://www.minjastofnun.gis.is>

Skipulagsvefsjá Fjarðabyggðar.

<https://www.map.is/fjardabyggd>

Túnakort Kirkjubólssel. (1920). Reykjavík: Þjóðskjalasafn Íslands.

Örnefnaskrá Kirkjubólssland. Skráð af Stefáni Einarssyni eftir Kristjáni Jónssyni. Örnefnasstofnun Íslands.

Myndaskrá

Mynd 1 – Úttektarsvæðið hér afmarkað með hvítu fláka. Brotalínan stendur fyrir strenglagnina.	4
Mynd 2 – Gatan sést hér á loftmynd.	5
Mynd 3 – Garðurinn sést hér á túnakorti frá 1920.	5
Mynd 4 – Skurðurinn á vettvangi en hér sést líka hversu mikill gróður er á svæðinu.	5
Mynd 5 – Skurðurinn með loftmynd undir.	6
Mynd 6 – Mynd af úttektarsvæðinu með skráðum minjum. Verkefni 3020 standur fyrir eldra skráningarverkefni strenglagnarinnar sem var unnin árið 2023.	6
Mynd 7 - Túnakort Kirkjubólssels frá 1920 lagt ofan á loftmynd. Strenglagnin sést með ljósri brotalínu.	7

Viðaukar

Landupplýsingargögn.
Skráningartafla.
Úttektarsvæði.