

Miðás 25, Egilsstaðir

Úttektarskýrsla minjavarðar

Þuríður Elísa Harðardóttir
2023



Minjastofnun
Íslands

The Cultural
Heritage Agency
of Iceland



Höfundur
Þuríður Elísa Harðardóttir

Ljósmyndir
Þuríður Elísa Harðardóttir

Ljósmynd á forsíðu
Horft yfir byggingarreitinn til suðvesturs

© 2023
Minjastofnun Íslands

Öll réttindi áskilin

Minjastofnun Ísland
Suðurgata 39
101 Reykjavík
Iceland
(354) 570 13 00

postur@minjastofnun.is
www.minjastofnun.is

Efnisyfirlit

1.	Aðdragandi vettvangsferðar.....	4
2.	Niðurstöður	4
3.	Heimildaskrá	5

Grunnupplýsingar

Verkefnanúmer Minjastofnunar Íslands:
3030

Tilgangur úttektar:
Könnun fornleifa vegna framkvæmda

Staðsetning:
Lóð Miðás 25, Egilsstöðum

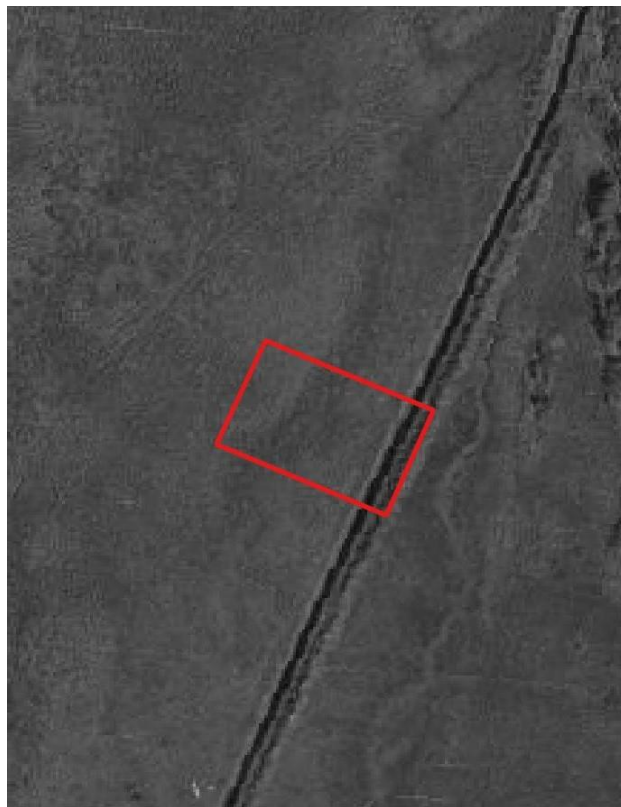
GPS:
714948.559,536487.004

Dagsetning vettvangsferðar:
21. júní 2023

1. Aðdragandi vettvangsferðar

Minjastofnun Íslands barst ofangreint svæði til umsagnar. Þar sem ekki liggur fyrir skráning fornleifa, húsa og mannvirkja innan svæðisins kynnti minjavörður sér fyrirbyggjandi svæði til að leggja mat á það hvort kalla þyrfti eftir frekari gögnum. Óheimilt er að veita leyfi til framkvæmda eða afgreiða aðal- eða deiliskipulag án undanfarandi skráningar fornleifa, húsa og mannvirkja sbr. 16. gr. laga um menningarminjar nr. 80/2012.

Eldir loftmyndir af svæðinu gefa til kynna að svæðið hafi verið framræst tún um miðbik síðustu aldar. Í dag er svæðið hluti af iðnaðarhverfi á Egilsstöðum en jarðvegsvinna svæðisins hefur hafist upp úr aldamótum.



Mynd 1 – Úttektarsvæðið afmarkað á loftmynd frá 1955.

2. Niðurstöður

Engar þekktar menningarminjar eru innan svæðisins né benda heimildir til þess að minja sé að vænta innan þess. Rétt er að vekja athygli á 2. mgr. 24. gr. laga um menningarminjar nr. 80/2012 en þar segir: „Ef fornminjar sem áður voru ókunnar finnast við framkvæmd verks skal sá sem fyrir því stendur stöðva framkvæmd án tafar. Skal Minjastofnun Íslands láta framkvæma vettvangskonun umsvifalaust svo skera megi úr um eðli og umfang fundarins. Stofnuninni er skylt að ákveða svo fljótt sem auðið er hvort verki megi fram halda og með hvaða

skilmálum. Óheimilt er að halda framkvæmdum áfram nema með skriflegu leyfi Minjastofnunar Íslands.“

3. Heimildaskrá

Ármann Halldórsson. (1975). *Sveitir og jarðir í Múlaþingi, II. bindi*. Búnaðar-samband Austurlands.

Guðný Zoëga og Guðrún Kristinsdóttir. (1997). *Fornleifaskrá Egilsstaða*. Safna-stofnun Austurlands.

Landmælingar Íslands. *Loftmyndasafn*.

<https://www.lmi.is/is/vefsjar/korta-og-loftmyndasofn/loftmyndasafn>

Skipulagsvefsjá Múlaþing.

<https://www.map.is/mulathing>

Túnakort Egilsstaðir Vallnahreppur. (1919). Reykjavík: Þjóðskjalasafn Íslands.

Örnefnaskrá Egilsstaða. Skráð af Stefáni Einarssyni eftir Sveini Jónssyni.
Örnefnasstofnun Íslands.