

Ystidalur 5, 7 og 9, Eskifjörður, Fjarðabyggð

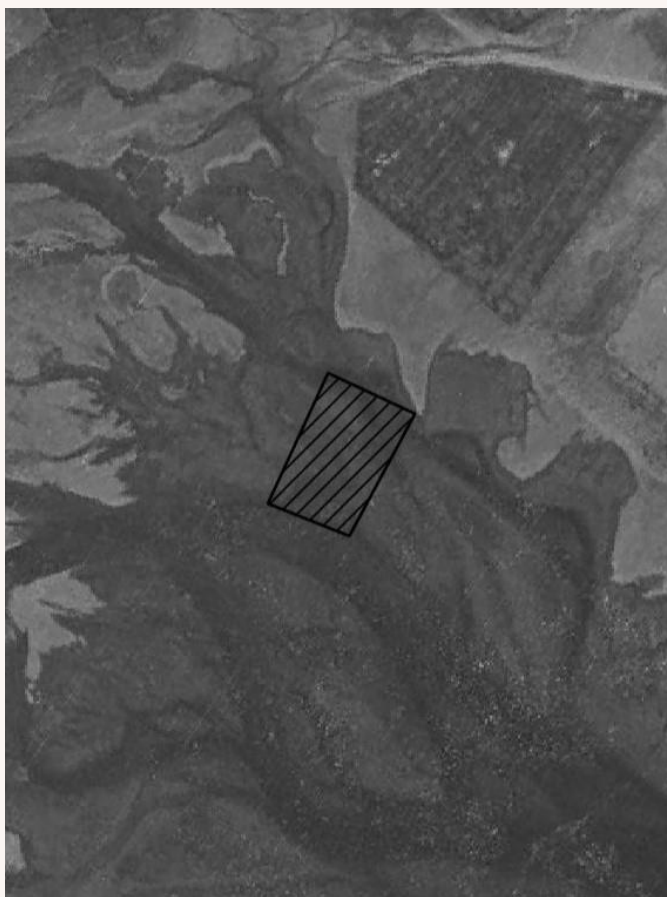
Úttektarskýrsla minjavarðar

Þuríður Elísa Harðardóttir
2023



Minjastofnun
Íslands

The Cultural
Heritage Agency
of Iceland



Höfundur
Þuríður Elísa Harðardóttir

Ljósmynd á forsíðu
Loftmynd frá 1955 af svæðinu.

© 2023
Minjastofnun Íslands

Öll réttindi áskilin

Minjastofnun Ísland
Suðurgata 39
101 Reykjavík
Iceland
(354) 570 13 00

postur@minjastofnun.is
www.minjastofnun.is

Efnisyfirlit

1.	Aðdragandi vettvangsferðar.....	4
2.	Niðurstöður	4
3.	Heimildaskrá	5

Grunnupplýsingar

Verkefnanúmer Minjastofnunar Íslands:
2955

Tilgangur úttektar:
Fyrirhugaðar byggingarframkvæmdir

Staðsetning:
Ystidalur á Eskifirði

GPS:
733031.13,517832.32

1. Aðdragandi vettvangsferðar

Minjastofnun Íslands barst ofangreint svæði til umsagnar. Þar sem ekki liggur fyrir skráning fornleifa, húsa og mannvirkja innan svæðisins kynnti minjavörður sér fyrirbyggjandi svæði til að leggja mat á það hvort kalla þyrfti eftir frekari gögnum. Óheimilt er að veita leyfi til framkvæmda eða afgreiða aðal- eða deiliskipulag án undanfarandi skráningar fornleifa, húsa og mannvirkja sbr. 16. gr. laga um menningarminjar nr. 80/2012.

Um er að ræða fyrirhugaðar byggingarframkvæmdir innan skipulags. Undirbúningur lóðanna hefur hafist fyrir einhverju síðan. Af loftmyndum frá miðri síðustu öld af dæma virðist svæðið hafa verið undir vatni.



Mynd 1 – Úttektarsvæðið.

2. Niðurstöður

Engar þekktar menningarminjar eru innan svæðisins né benda heimildir til þess að minja sé að vænta innan þess. Rétt er að vekja athygli á 2. mgr. 24. gr. laga um menningarminjar nr. 80/2012 en þar segir: „Ef fornminjar sem áður voru ókunnar finnast við framkvæmd verks skal sá sem fyrir því stendur stöðva framkvæmd án tafar. Skal Minjastofnun Íslands láta framkvæma vettvangskonun umsvifalaust svo skera megi úr um eðli og umfang fundarins. Stofnuninni er skylt að ákveða svo fljótt sem auðið er hvort verki megi fram halda og með hvaða

skilmálum. Óheimilt er að halda framkvæmdum áfram nema með skriflegu leyfi Minjastofnunar Íslands.“

3. Heimildaskrá

Ármann Halldórsson. (1974). *Sveitir og jarðir í Múlaþingi*. Búnaðarsamband Austurlands.

Guðný Zoëga, Ragnheiður Traustadóttir, Anna Rut Guðmundsdóttir og Bryndís Zoëga. (2004). *Fornleifaskráning vegna aðal- og deiliskipulags í Fjarðabyggð*. Byggðasafn Skagfirðinga.

Landmælingar Íslands. *Loftmyndasafn*.

<https://www.lmi.is/is/vefsjar/korta-og-loftmyndasofn/loftmyndasafn>

Skipulagsvefsjá Fjarðabyggðar.

<https://www.map.is/fjardabyggd>

Túnakort Eskifjarðar. (1919). Reykjavík: Þjóðskjalasafn Íslands.